

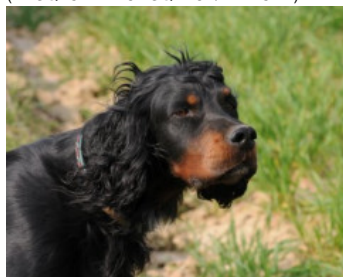
HINDY DU VAL D'ADEE

2012-11-04 (F) LOF 42599
 Dyspl. : B
[fiche affixe](#)



hosted by setter-anglais.fr

Père
CHESNUT DU GRAND VALY dit CRUMBLE
 2007-04-12 (M)
 LOF 37666/6853
 (TRGQ -CHITF -CHGQ -VOF/FTA -CHA) HD-A



NERAC DU GRAND VALY
 1997-03-06 (M) LOF 29048/5169 (TR,
 CHFGT, CH P, CH T, CH A, CH IT, CH T,
 VVOF/FTA) HD-A



IKE DU GRAND VALY (M) LOF
 26057/4498 (CHAMPION -CHA -CH.T. -CHP
 -TR) HD-A



INDIAN TONIC DU GRAND VALY (F)
 LOF 26062/5083 (CHA -CH.T. -CHP -TR)
 HD-A



ISLO DU GRAND VALY 1993-08-08
 (M) SHSB522997 (CH GQ) HD-B



TERN DU GRAND VALY (F) LOF
 33566/6888 HD-B

NAOMY CAMPBELL DU GRAND VALY (F) LOF
 29286/6070 HD-A

GIN TONIC DU GRAND VALY
 1991-05-23 (M) LOF
 24023/4038
 (CHAMPION -CH.T. -CHP
 -TR) HD-A



EASY DU GRAND VALY (F) LOF
 21835/4176 (CHP
 -CH.T. -TR) HD-A



GIN TONIC DU GRAND VALY
 1991-05-23 (M) LOF
 24023/4038
 (CHAMPION -CH.T. -CHP
 -TR) HD-A



EASY DU GRAND VALY (F) LOF
 21835/4176 (CHP
 -CH.T. -TR) HD-A



ELAN DE LAGE DE BRANA
 (M) LOF 22265/4163



LUSCA LOVELY GIRL dit NESSA (F) LOF
 21748/3820 (CHAMPION
 -CHP -TR -CHCFR
 -VOF/FTP)



IKE DU GRAND VALY (M)
 LOF 26057/4498 (CHAMPION
 -CHA -CH.T. -CHP -TR) HD-A



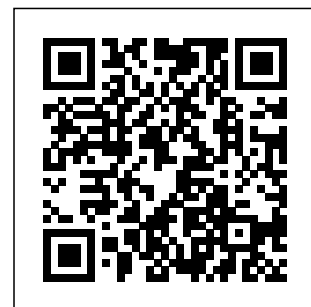
IMONA DU BOIS DE PIED DE BORDE (F) LOF
 25598/5200 (CH IT -A)
 HD-A

<p>Mère ELIXE DU GRAND VALY 2009-10-01 (F) LOF 40007 (CH-FTP -CH.T. -CH-FGT -TR) HD-A</p> 	<p>FAKSFJELLET'S ROGER 2000-01-30 (M) LOF 32148/5595 (TAN) HD-A</p> 	<p>FAKSFJELLET'S FENRIS (M) NKKR-13377/96</p>	inconnu
	<p>ALOE DU CAMI D'HENRIC (F) LOF 35741/7289 HD-A</p> 	<p>PEPS DU GRAND VALY 1999-03-22 (M) LOF 30836/5556 (CHAMPION -TR) HD-A</p> 	<p>FAKSFJELLET'S KIRI (F) NKKR-17280/95</p>
		<p>ORPHEE DU GOURG D'ENFER (F) LOF 30534/6165 HD-A</p>	<p>IKE DU GRAND VALY (M) LOF 26057/4498 (CHAMPION -CHA -CH.T. -CHP -TR) HD-A</p>
			<p>JAGGER DES PIERRES DU JOUR (M) LOF 26456/4562 (CHAMPION -CHCS -CHA -CHIB -CHGT -TR) HD-A</p>
			<p>GUEPE DU GOURG D'ENFER (F) LOF (CHAMPION -TR) HD-A</p>
			<p>LASTICOT DU GRAND VALY (F) LOF 27575/5750 (TAN) HD-B</p>

HD-B
RCD4=indemne
NCLD=indemne
CA=indemne
Puce : 250268710268593
Dépôt ADN
Sang italien (estimation) : 12 %
Estimation des points au pédigrée : 32

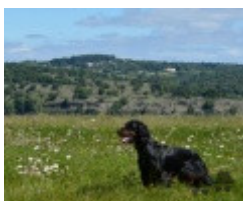
Taux de consanguinité (estimation) : 6.7 %

IKE DU GRAND VALY (3,4 X 4) : 0.029114
GIN TONIC DU GRAND VALY (4,4,5 X 5,5) : 0.016449
CANAILLE DU CHAMP NOIR EN FEU (5,5,5,5,6,6 X 6,6,6) : 0.005081
MERCURE DE LA HETRAIE EN FEU (6,6,7,7,7,7,7,7,8,8,8,8,8,8 X 7,7,7,8,8,8,8) : 0.004517
LUSCA LOVELY GIRL dit NESSA (4 X 5) : 0.004395
EASY DU GRAND VALY (4,4,5 X 5) : 0.004272
INVERCASSLEY TERN (6,7,7,7,7,7,8,8,8,8,8,8,8,8,8 X 8,8,8) : 0.001221
CAMPBELL DU GRAND VALY (5,5,5,6 X 6) : 0.000977
POLLO DE LAGE DE BRANA (6,6,7,7,7,7,8,8 X 7,7,8,8,8) : 0.000549
KINFAYRE MAESTRO (6,7,7,8,8,8,8,8,8,8 X 8,8) : 0.000336
PACHA DU CHARME BRULE (8 X 8) : 0.000031
BENJIMEN BEN OF GLENRINNES (8 X 8) : 0.000031



Résultats concours

Lieu	Date	Type	Epreuve	N°	Juge	Conducteur	Qualif.	Pts
FR VINEUIL	2016-03-11	Printemps	solo	3	CARPENTÉY	MERLE DES ISLES	3 TB	8
FR THERDONNE	2016-04-05	Printemps	solo	4	GUILBERT	MERLE DES ISLES	3 EXC	16
FR OURVILLE EN CAUX	2016-04-11	Printemps	solo	1	D LEICKMAN	MERLE DES IS ANTONY	2 TB	8
Total des points Challenge France 2016								32
Total des points								32
Coefficients : solo x1, couple x2 / GT x1, GN x2, GS (bécasse, bécassine) x2, GS montagne x3, Printemps x2, Grande Quête x4								



Note : les données ne sont pas garanties. Elles ont été entrées par les membres sans garantie d'exactitude.