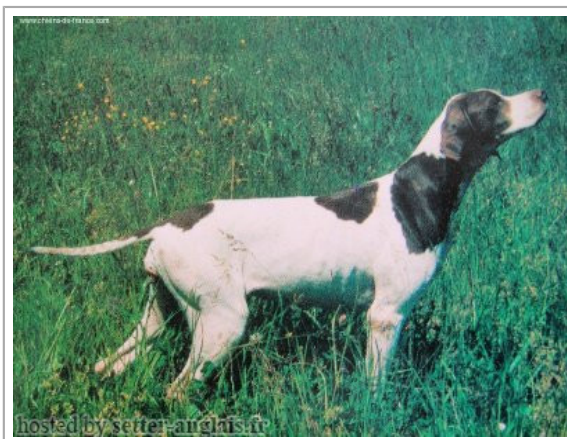


TANA DE LA DUNE AUX OYATS

1982-08-06 (F) LOF 49171/5964
 Titres : CH GQ, TR
[fiche affixe](#)

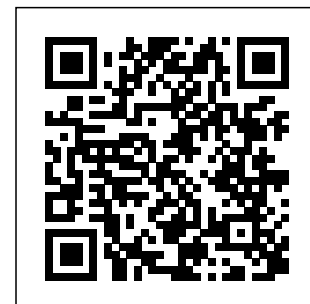


Père QUARZ DE ZALDIARAN 1980-04-18 (M) LOE 136073(ESP) (TR)	LARK OF GLENSIDE (M) LOF 40103/2815 (TR, CH P)	ITOS DU RISMOR (M) LOF 34727/2086 (TR)	NARVIK DU VRIZON (M) LOF 22353/208 (CH T)	
	UVÉE DES PIGASSOUS (F) LOF 31633/2276	TWINI BOUBE SHSB 240465 (F)	OKAI DE LA FORET BARADE (M) LOF 23461/423 (CH T)	TSILLA DU RISMOR (F) LOF 31194/1958
		PIPO OF GLENSIDE (M) LOF 30020/1098 (CH T, TR)	MOPPET (F)	GIBBS DU PREUX (M) LOF 13701
	Mère JAIS DE LA DUNE AUX OYATS 1974-05-08 (F) LOF 36112/2915 (TR)	TRISTAN DE TARTARIN (M) LOF 31138/1459	PRINCESSE (F) LOF 24886/923 (CH GT, TR)	ISIS OF GLENSIDE SHSB 92315 (F)
NARVIK DU VRIZON (M) LOF 22353/208 (CH T)			HUSSARD DE SAINT YVES (M) LOF 14659 (CH CS, CH IB, CH T)	
UTAH DE MEJANES (F) LOF 31972/2052 (TR)		ORANGE DE KER AVEL (F) LOF 23922/599	GITANE DU MONT MIGNON (F) LOF 13885	KRACK DE L'AUTIZE (M) LOF 18598
		NINO DE SAINT NIEL (M) LOF 21837/204	QUETTA DU VENT D'AUTAN (F) LOF 26925/1596	IO DU VALCOUR (F) LOF 16127

Eleveur : JEAN-CLAUDE DARRIGADE
 Cotation : 4
 Tatouage : DJU367
 Estimation des points au pédigrée : 43

Taux de consanguinité (estimation) : 3.5 %

[NARVIK DU VRIZON](#) (4,5 X 3) : 0.023438
[GIBBS DU PREUX](#) (4 X 4,5) : 0.011719



Note : les données ne sont pas garanties. Elles ont été entrées par les membres sans garantie d'exactitude.

