

**JEFF DES BUVEURS D'AIR**

1994-10-07 (M) LOF 73807/10390

Titres : TR

[fiche affixe](#)

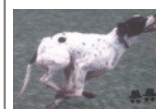
Père

[HASTRO DES BUVEURS D'AIR](#)

1992-09-14 (M)

LOF 69385/9372

(CH A, CH GQ, CH CS, TR)

[FRAY DU RIOU DE LA CUVE](#)1990-05-13 (M) LOF 63556/8313 (VCF,  
CHIT, CH A, CH P, CH T, VOF/FTP)[ARC DE LA PLAINE DU GAVE](#)1985-06-10 (M) LOF 53975/6112 (CH  
GQ, CHIT, TR, CH P)[IPPOCAMPO DEL  
VENTO](#) 1982-08-31  
(M) LOI 119470[TAIGA DE LA PASSEE](#) 1982-11-08  
(F) LOF 49660/6454[CROLL](#) 1983-03-30 (M) LOI 121558  
(CHIT, CH GQ)[BOGAS TINA DKK\\_33585/82](#)  
1982-05-22 (F) LOF 50375/5931[VER DE  
PLAYABARRI](#)  
1984-02-08 (M)  
LOF 58593/6648-  
(CHIT, CH GQ, TR)[VANESSA DE LA LEMBAZ](#)  
1984-02-01 (F) LOF 55002/7100[MARCH DELLA  
CISA](#) 1981-04-04 (M)  
LOI 109927 (CH IB,  
CHIT, CH GQ, TR)[WHITEFIELD HESTER](#) 1983-06-23  
(F) LOF 53313/6629 (TR)

Mère

[IRMA DE LA VALLEE DU FREMUR](#)

1993-06-10 (F)

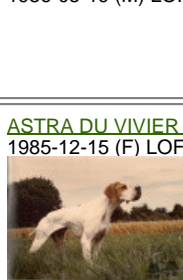
LOF 70837/11617

[DECIBEL DU BOIS DES PERCHES](#)

1988-09-14 (F) LOF 60486/8884 (TR)

[BINGO DE LA VALLEE DU FREMUR](#)

1986-05-19 (M) LOF 56696/6612 (TR)

[ASTRA DU VIVIER DU FIEUX](#)

1985-12-15 (F) LOF 54889/7832

[SUK DE LA MAZORRA](#) 1981-03-29  
(M)[BINGO DE LA VALLEE DU FREMUR](#)

1986-05-19 (M) LOF 56696/6612 (TR)

[VER DE PLAYABARRI](#) 1984-02-08  
(M) LOF 58593/6648- (CHIT, CH GQ, TR)[REBA DELLA CISA](#) (F)[VANESSA DE LA LEMBAZ](#)  
1984-02-01 (F) LOF 55002/7100[MANDRAKE](#) (M) LOI  
60689[ANDY \(BATTIOTTI\)](#) (F)[FUSCHIA DU FOND DE LA NOYE](#)

1990-02-16 (F) LOF 63124/9867

[DARNICH DU BOIS DES PERCHES](#)1988-09-14 (M) LOF 60481/7411  
(CHIT)[ASTRA DU VIVIER  
DU FIEUX](#) 1985-12-15  
(F) LOF 54889/7832[AYA DES CHEVECHES](#) 1985-09-02  
(F) LOF 54587/7600[FAUNO DEL VENTO](#)  
1977-05-13 (M)[OPHELIE DE LA DUNE AUX OYATS](#)  
1978-06-24 (F) LOF 42835/4545 (CH  
CS)

Eleveur : EMMANUEL BOURGEOIS

Cotation : 1

Tatouage : SKX445

Sang italien (estimation) : 75 %

Estimation des points au pédigrée : 36

## Taux de consanguinité (estimation) : 10 %

BINGO DE LA VALLEE DU FREMUR (3 X 2,4) : 0.078125

ASTRA DU VIVIER DU FIEUX (3 X 4) : 0.015625

FAUNO DEL VENTO (5 X 4) : 0.003906

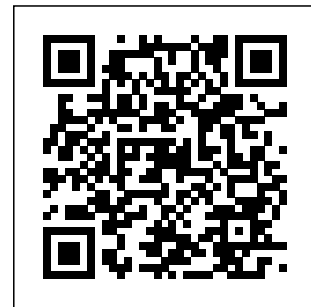
CLASTIDIUM ISLO (7,7,8,8 X 6,7,8,8) : 0.000763

ARLETTE DEL GUERCIO (7,7 X 6,8,8) : 0.000366

EDO DELL AZOR (7,7 X 6,8,8) : 0.000366

SERNOS DEL BOCIA (6,8 X 5) : 0.000244

NARVIK DU VRIZON (7 X 7) : 0.000122



### Résultats expositions

Lieu	Date	Classe	Juge	Qualif.	Pts
FR <u>Lombez Exposition Nationale d'EI</u>	1996-06-01	COM	Robert Plumart Louis Caron Jean-Claude Darrigade	TB	4
Total des points					4

Note : les données ne sont pas garanties. Elles ont été entrées par les membres sans garantie d'exactitude.