

**REBELLE DES BELLES D'AUTOMNE**

2020-11-08 (M) LOF 234567  
 Titres : TAN / Dyspl. : A



Père  
HASBALAOUTGEKT DE L'ESCALAYOLE  
 2012-04-06 (M)  
 LOF 102986/16043  
 (TR, CHIT, CH IB, CH GT, CH GS, CH CS)

Mère  
STAR OD IVANICA  
 (F)  
 LOF 110862/20944

BUICK DE LA RUE FLEURIE  
 2006-07-22 (M) LOF 94775/14472  
 (TRGQ, TR, CH GQ, CH IGQ, CHR GQ, CH GT, CH IT)

DOLCE DE LANDA-GORI 2008-08-20  
 (F) LOF 97602/18311

QUIZ OD IVANICA 2012-06-17 (M)

INNA-SPEKTRA 2014-06-17 (F)  
 000000100

SAXO DU BOIS DES PERCHES  
 2001-06-21 (M) LOF 86511/13002 (CH GQ, CH ITC, TRGQ, CH(BE)B)

SIMCA MILLE DE L'ESCALAYOLE  
 2001-07-01 (F) LOF 86456/15868

UISKING DE LA GARENNE D'ARMAGNAC 2003-06-22 (M) LOF 90217/13768 (TR, CH A, CH P, CH T, CH IB)

TUNA DE LANDA-GORI 2002-08-15  
 (F) LOF 88474/16501 (CH IB, TR) HD-A

SEMEGHINI ROGER 1997-02-22 (M)  
 LOI LO0768891 (Camp. Assoluto)

BRITA (F) JR701346

SEMEGHINI ALVARO 2003-09-07 (M)  
 LOI LO03152946 (Ch. Int. Lav., Ch. Ital. Lav.)

JETTA OD IVANICA 2011-04-04 (F)  
 JR704567PO (/5/ CAC CACIB BOB)

RIBOT DELLA NOCE  
 1995-04-25 (M) LOI PT189608 (CHIT, CH GQ, CH(IT)T, CH(IT)B)

METEORITE DU BOIS DES PERCHES  
 1996-08-18 (F) LOF 77764/13378 (CH A, CH P, CH T, TR)

OKLAND DES BUVEURS D'AIR 1998-05-14 (M) LOF 81073/11782 (CH P, CH A, CH T, TR)

NELL DU CLAPET AUX BARTAVELLES 1997-04-18  
 (F) LOF 78686/15090 (TR, CH A, CH P, CH T)

NERACK DE LA GARENNE D'ARMAGNAC 1997-09-18 (M) LOF 80085/11609 (TR, CH IB, CH A, CH P, CH T, CHIT)

RADIEUSE DES MARES DURAND  
 2000-05-06 (F) LOF 84283/15285

RONIX DU RUISSEAU DES BLAQUIERES 2000-09-24 (M) LOF 85118/12877

NERA DE LA MAZORRA  
 1997-04-26 (F)  
 LOF 83365/14375 (TR)

SEMEGHINI VLADI 2002-11-23  
 (M) LOI LO0326795 (Ch Int. Lav. (CHIT), Ch Ital. Lav. (CH T), CH(I)B, CH IB, CH P) HD-B

MUTINENSIS JESSICA 1997-06-02  
 (F) LOI LO9870132 (CH IB, Camp. Ripr.)

NERON-NERO (M) JR77467

ARTA (F) JR81358

RONALDO  
 1997-04-27 (M) LOI PT198492 (CH IGQ, TR, CH(IT)T, CH IT)

SEMEGHINI ULMA  
 1996-10-13 (F) LOI PT195502 (Ch. Ital. Lav., Camp. Ripr.)

OMAR (M) JR704463PO (/5/CAC RCACT PUO)

ALMA (F) JR701313PO

Eleveur : M.Mme BERTRAND André & Nadine / Propriétaire : Chenil de Roz Navalen (Ropers Thierry) (0780315966, thierryropers3@gmail.com)

Puce : 250269590301079

Dépôt ADN

Sang italien (estimation) : 58 %

Estimation des points au pédigrée : 25

## Taux de consanguinité (estimation) : 1 %

EDY (5 X 5,6,7) : 0.002930

CARIDDI DEL VENTO (5 X 5,6,7) : 0.002930

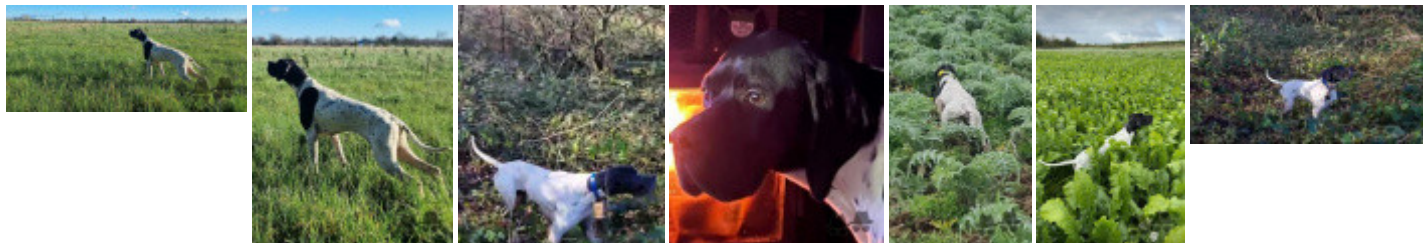
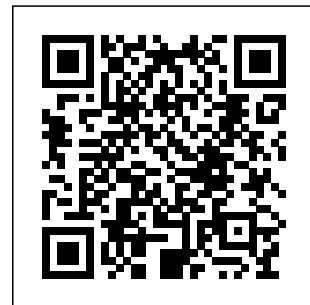
RIBOT DELLA NOCE (4 X 6) : 0.002014

IPPOCRATE DEL VENTO (6,7,8,8 X 6,7,8,8) : 0.001099

ESPERIA DEL VENTO (7,7,8 X 7,7,8,8) : 0.000458

SERNOS DEL BOCIA (8 X 8,8,8) : 0.000061

CLASTIDIUM ASTOR (8,8 X 8) : 0.000031



Note : les données ne sont pas garanties. Elles ont été entrées par les membres sans garantie d'exactitude.