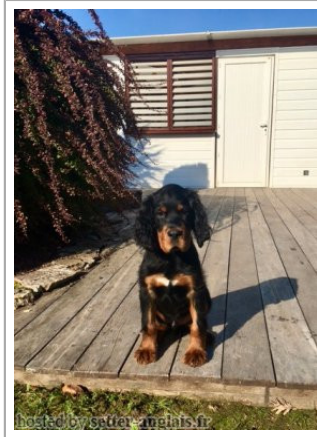


SPARROW DES PRALINES D'AUBEJOUX

2021-02-18 (M) LOF 48020/08545
 Dyspl. : A
[fiche affixe](#)



Père
LINEL DES PRALINES D'AUBEJOUX
 2015-01-01 (M)
 LOF 44092/7937
 (TR , CH IB) HD-A

BOYER'S STRAUSS (M)
 KCSB-0977-CU (CHGB.B) HD-A

DROMOISE DES PRALINES D'AUBEJOUX 2008-02-04 (F) LOF 38241 (CHIB -TR -CHCS-EliteA) HD-A

AMSCOT DRAMATIST dit ARNIE
 2004-01-23 (M) KCSB-4661CP (CHGB.B) HD-A

BOYERS SEDGE JW (F)
 KCSB-0300CR (CHGB.B) HD-A

THALES DES PRALINES D'AUBEJOUX (M) LOF 33266/6072 (CH -CS - RECOMMANDE - TRIALER) HD-A

AYMEE DES PRALINES D'AUBEJOUX 2005-09-13 (F) LOF 36201/7518 (TAN) HD-A

LOCKSHEATH YARRA GLEN (JW)
 2002-09-13 (M)
 KCSB-2531-CN HD-A

AMSCOT TINKER BELLE 1998-10-09 (F)
 KCSB-4414-CK (FT AW) HD-A

AMSCOT JETSETTER (M) LOF 27982/4699 (CHAMPION -CHCS, CH IB) HD-A

BOYERS SCREE (F)
 KCSB-0786CQ (CHGB.B) HD-A

NERAC DU GRAND VALY
 1997-03-06 (M) LOF 29048/5169 (TR, CHFGT, CH P, CH T, CH A, CH IT, CH T, VVOF/FTA) HD-A

OLEA DES PRALINES D'AUBEJOUX 1998-07-14 (F) LOF 30094/6095 (CHAMPION -CHCS -CHIB -T BIS R) HD-A

MINOS DES PRALINES D'AUBEJOUX (M) LOF 28067/4927 HD-A

ROSEE DES PRALINES D'AUBEJOUX (F) LOF 31808/6618 (TAN) HD-B

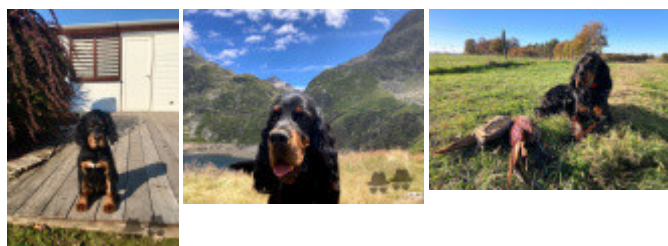
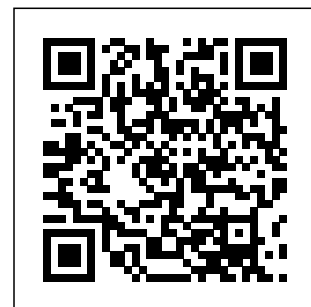
<p>Mère JUNIE DES PRALINES D'AUBEJOUX 2014-01-10 (F) LOF 43516 (TR, CHGN, CHGT, CHIT, Vainqueur Open France A,ChallePte Gordonnière) HD-A</p> 	<p>EZIR DES PRALINES D'AUBEJOUX 2009-11-06 (M) LOF 39923 (TAN) HD-B</p> 	<p>FIELDTALK'S FLASHBACK (M) LOF 38050/6748 (CHIB -CHCS -CIECHBE.B -CHLU.B) HD-A</p> 	<p>STILMOOR RAINY DAY BLUES (M) AKC-SR025789/03 (CHUS.B) HD-A</p> 
	<p>CASTILLE DES PRALINES D'AUBEJOUX 2007-09-03 (F) LOF 37960 HD-B</p> 	<p>BRILEY DES PRALINES D'AUBEJOUX 2006-09-03 (F) LOF 37059 (CHCS -TR -CHIB) HD-A</p> 	<p>SUNSETTER'S RHAPSODY IN BLUE (F) DPSZ01/00 (CHIB CHDE.B CHCH.B) HD-A</p> 
		<p>SUNDOWNER'S QUATTRO 2001-06-25 (M) VDH-01/1625-SHSB638188 HD-A</p> 	<p>BLACKBERRY SMOKE (M) SHSB514737 (CHIB -CHITF -TR) HD-A</p> 
		<p>ROSEE DES PRALINES D'AUBEJOUX (F) LOF 31808/6618 (TAN) HD-B</p> 	<p>SUNDOWNER'S JARAH 1996-04-23 (F) DGSZ-96/1127 HD-A</p> 
			<p>FORESTER'S IRONDUKE OF DARKMOOR (M) DPSZ93/94 (CHAMPION -IB CHAMPION -NL.B -DE.B) HD-A</p> 
			<p>MYRTO DES PRALINES D'AUBEJOUX 1996-04-11 (F) LOF 28071/5561 (CHAMPION -CHIB -CHCS -TR) HD-B</p> 

Eleveur : Versavau / Propriétaire : Cassagne Philippe
NCLD-1.1*
HA-1.1*
TAN

Cotation : 2
Puce : 250269608876037
Dépôt ADN
Sang italien (estimation) : 0 %
Estimation des points au pédigrée : 38

Taux de consanguinité (estimation) : 5.9 %

- [ROSEE DES PRALINES D'AUBEJOUX](#) (4 X 3,4) : 0.023438
- [THALES DES PRALINES D'AUBEJOUX](#) (3 X 4) : 0.015625
- [MYRTO DES PRALINES D'AUBEJOUX](#) (5,5 X 4,5,6) : 0.006836
- [BLACK DEVIL'S YUCCA dite GALA](#) (5,6,6 X 5,6,7) : 0.003845
- [ASSAN VON CATENHORN](#) (5,6,6 X 5,6,7) : 0.003418
- [FORESTER'S IRONDUKE OF DARKMOOR](#) (5 X 4,5,5) : 0.002075
- [BLACK DEVIL'S QUASIMODO](#) (6,7,7 X 6,6,7,8) : 0.000977
- [INKERSALL SWIET](#) (7,7,8,8,8,8 X 7,8,8) : 0.000488
- [PLAICEHILLS BALSAM](#) (6,7,7 X 6,7,7,8) : 0.000488
- [CASTOR VOM HUTTENTAL](#) (6,7,7 X 6,7,7,8) : 0.000488
- [BLACK DEVIL'S IKARA](#) (7,7,8,8,8,8 X 7,7,7,8,8) : 0.000244
- [DRAGA VON HELORY](#) (7,8,8 X 7,7,8,8) : 0.000244
- [KALYSJOLIA'S VIKING](#) (7,8,8 X 7,7,8,8) : 0.000244
- [WINTERWOOD WILLOW](#) (7,7,7 X 8) : 0.000122
- [DON VOM EIXELBERG](#) (8 X 8,8) : 0.000031



Note : les données ne sont pas garanties. Elles ont été entrées par les membres sans garantie d'exactitude.

