

**MOJITO DU CLOS DES COQUELICOTS**

2016-06-14 (M) LOF 45259/8255  
 Titres : TR, CHGT, CHEN / Dyspl. : B  
[fiche affixe](#)



Père  
[FLYNT DE L'ENVOL DE LA MORDOREE](#)  
 2010-05-22 (M)  
 LOF 40254 HD-B

[TONKA DES HAUTS DU BARRY](#) (M)  
 LOF 33934/6132 (CHAMPION -TR -CHA)  
 HD-B



[U'BOWENN DU CLOS DE LA CAPITAINE](#) 2003-04-07 (F) LOF 34113/6950 (CHAMPION -CHA -CHP) HD-A



[NERAC DU GRAND VALY](#)  
 1997-03-06 (M) LOF 29048/5169 (TR, CHFGT, CH P, CH T, CH A, CH IT, CH T, VVOF/FTA) HD-A



[TAROCK'S GWENDY](#) (F)  
 VDH-DGSZ98/1320 (TR -CHP -CHITF -CH.T. -CHA -VVOF/FTA) HD-A



[NEMO VOM EIXELBERG](#) 1999-11-04 (M) DPSZ201/99 (CHCS -CHA -CHITF -CHIB -CH.T. -TRCHDE.B) HD-A



[MOUFFLETTE DE LA TOUNDRAS DES TERRES FROIDES](#) (F) LOF 28567/5713 (CHCS) HD-B



[IKE DU GRAND VALY](#) (M)  
 LOF 26057/4498 (CHAMPION -CHA -CH.T. -CHP -TR) HD-A



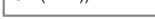
[INDIAN TONIC DU GRAND VALY](#) (F)  
 LOF 26062/5083 (CHA -CH.T. -CHP -TR) HD-A



[FLAMBO DU DELDO](#) (M) LOF 23062/2813 (CH-CS, CH-IB, Tr.) HD-A



[TAROCK'S ALPHA](#) 1989-10-24 (F) (D. CH (VDH)) HD-A



[WAYNE VOM EIXELBERG](#) (M)  
 DPSZ69/92 (CH-IB/CH-IT/CH-DE.B) HD-A



[INKA VOM EIXELBERG](#) (F)  
 DPSZ161/97 (CHIB -CHIT.CHDE.B CH A) HD-B


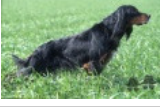





[JAGGER DES PIERRES DU JOUR](#) (M) LOF 26456/4562 (CHAMPION -CHCS -CHA -CHIB -CHGT -TR) HD-A



[JADORA DES QUASARS](#) (F) LOF 26753/5287 HD-A

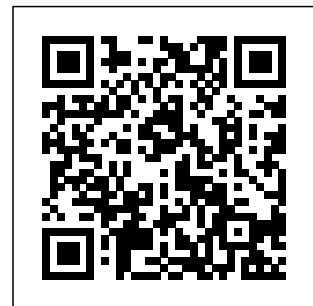


<p>Mère  <a href="#">CIAGA DE L'ENCLOS DES JONQUILLES</a>                  2007-07-10 (F)                  LOF 37786 HD-A</p>	<p><a href="#">VARIM DE L'ENCLOS DES JONQUILLES</a> (M) LOF 34935/6333 HD-A</p>	<p><a href="#">TONIC DE LA MOTTE AUX CAILLES</a> (M) LOF 33648/6077 HD-A</p>	<p>  <a href="#">NEMO VOM EIXELBERG</a>                  1999-11-04 (M)                  DPSZ201/99 (CHCS -CHA -CHITF -CHIB -CH.T. -TRCHDE.B) HD-A</p>
	<p><a href="#">ORKA DE L'ENCLOS DES JONQUILLES</a> (F) LOF 30418/X6397 (TR) HD-A</p>	<p><a href="#">OASIS DE L'ENCLOS DES JONQUILLES</a> (F) LOF 30419/6399 (CHAMPION -TR) HD-A</p>	<p>  <a href="#">ISLO DU GRAND VALY</a> 1993-08-08 (M) SHSB522997 (CH GQ) HD-B</p>
		<p>  <a href="#">ISLO DU GRAND VALY</a> 1993-08-08 (M) SHSB522997 (CH GQ) HD-B</p>	<p>  <a href="#">ELAN DE LAGE DE BRANA</a> (M) LOF 22265/4163</p>
		<p>  <a href="#">GITANE DE L'ENCLOS DES JONQUILLES</a> (F) LOF 24227/5377 (CHA CHP CH.T.) HD-A</p>	<p>  <a href="#">LUSCA LOVELY GIRL</a>                  dit <a href="#">NESSA</a> (F) LOF 21748/3820 (CHAMPION -CHP -TR -CHCFR -VOF/FTP)</p>
			<p><a href="#">ELOY DE L'ENCLOS DES JONQUILLES</a> 1989-07-19 (M) LOF 22170</p>
			<p><a href="#">CHIPIE DE L'ENCLOS DES JONQUILLES</a> (F) LOF 20314/3852</p>

Eleveur : Gonzalo Regis / Propriétaire : YVES LAFON  
 NCLD-1.1  
 RCD4-1.1  
 HA-1.1  
 Cotation : 3  
 Puce : 250268731662268  
 Dépôt ADN  
 Sang italien (estimation) : 0 %  
 Estimation des points au pédigrée : 41

## Taux de consanguinité (estimation) : 3 %

- [NEMO VOM EIXELBERG](#) (3 X 4) : 0.017670
- [WAYNE VOM EIXELBERG](#) (4 X 5,5) : 0.003967
- [BRIO DES PIERRES DU JOUR](#) (5,6,7 X 6,8) : 0.001831
- [INVERCASSLEY TERN](#) (8,8,8,8 X 6,7,7,8) : 0.001099
- [FLAMBO DU DELDO](#) (4,6 X 7) : 0.001068
- [MERCURE DE LA HETRAIE EN FEU](#) (7,7,8,8,8,8,8 X 7,8) : 0.000916
- [BONNIE VOM EIXELBERG](#) (6,7,7,7,8,8 X 8,8,8,8,8) : 0.000732
- [PEDDY VOM EIXELBERG](#) (5,6 X 6,6,7) : 0.000549
- [SALTERS ILEX](#) (8,8,8,8,8 X 8,8) : 0.000366
- [KINFAYRE MAESTRO](#) (8,8 X 6,7) : 0.000366
- [TONY DE LA TOUR GUINETTE](#) (6,6,7,8 X 7) : 0.000244
- [TANIT DES PIERRES DU JOUR](#) (6,6,7,8 X 7) : 0.000244
- [KING VOM EIXELBERG](#) (6,6 X 7,7,7) : 0.000244
- [BLACKBERRY DUKE](#) (6,7,8 X 8,8) : 0.000244
- [VIANE DES PIERRES DU JOUR](#) (5,6,7 X 8) : 0.000137
- [PEARL DES PIERRES DU JOUR](#) (7,7,7,8,8 X 8) : 0.000092
- [ROWANCRAG ROWANBERRY](#) (7,7,7,8,8 X 8) : 0.000092
- [LA JOIE](#) (7,7,7,8,8 X 8) : 0.000092
- [LURON DU LANDY](#) (7,7,7,8,8 X 8) : 0.000092
- [CLARK VON GREAVON](#) (7,7,8 X 8,8,8) : 0.000061
- [VENGEUR DES HALLIERS](#) (8,8 X 8,8) : 0.000061
- [ISEULT DE LA HETRAIE EN FEU](#) (8,8,8 X 8) : 0.000031



## Résultats concours

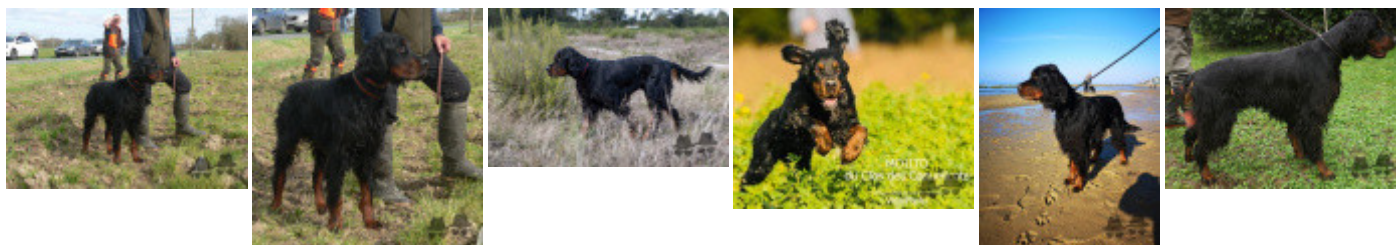
Lieu	Date	Type	Epreuve N°	Juge	Conducteur	Qualif.	Pts
FR <a href="#">HERM</a> Ouvert	2019-10-15	Gibier Tiré	solo	1 MESTEPES	GONZALO REGIS	4 TB	4
FR <a href="#">HERM</a> Ouvert	2019-10-16	Gibier Tiré	solo	3 TOULET	GONZALO REGIS	3 EXC	8
FR <a href="#">MONTEILS</a> Ouvert	2019-10-29	Gibier Tiré	solo	1 BERTHELOT	GONZALO REGIS	EXC	7
FR <a href="#">LANCOME</a> ICVO	2019-11-26	Gibier Naturel	solo	3 LEBRUN DOMINIQUE	FEDOU PATRICK	3 TB	8

FR <a href="#">BUSLOUP</a> ICVO	2019-11-28	Gibier Naturel	solo	1	LEICKMAN DOM.	FEDOU PATRICK	2 EXC	18
FR <a href="#">ST CYR DU GAULT</a> ICVO	2019-11-29	Gibier Naturel	solo	2	GUILBERT YVES	FEDOU PATRICK	1 EXC	20
FR <a href="#">DEOLS</a> Ouvert	2019-12-12	Gibier Naturel	solo	1	LEICKMAN	FEDOU PATRICK	1 EXC	20
<i>Total des points <a href="#">Challenge France 2019</a></i>								85
FR <a href="#">ESCOURCE</a> ICVO	2020-10-13	Gibier Tiré	solo	5	BOUEE	FEDOU PATRICK	CACT	12
FR <a href="#">HERM</a> Ouvert	2020-10-16	Gibier Tiré	solo	1	BERTHELOT	FEDOU PATRICK	3 EXC	8
FR <a href="#">HERM</a> Ouvert	2020-10-17	Gibier Tiré	couple	4	SOUSTRE, MESTEPES(P)	FEDOU PATRICK	4 EXC	14
FR <a href="#">LE PORGE</a> Ouvert	2020-10-20	Gibier Tiré	couple	2	HENOCQUE, PROVOT PRESIDENT	FEDOU PATRICK	CACT	24
<i>Total des points <a href="#">Challenge France 2020</a></i>								58
FR <a href="#">ORMES</a> ICVO	2021-03-16	Printemps	solo	2	GUILBERT Y., DERACHE	FEDOU PATRICK	2 EXC	18
FR <a href="#">FEUGES</a> Spéciale	2021-03-20	Printemps	solo	2	GUILBERT Y., SOUSTRE	FEDOU PATRICK	CACT	24
FR <a href="#">FEUGES</a> Spéciale	2021-03-21	Printemps	solo	2	GUILBERT Y., SOUSTRE	FEDOU PATRICK	3 EXC	16
FR <a href="#">DURANCE</a> Ouvert	2021-11-03	Gibier Tiré	couple	1	BERTHELOT LALAUDE	FEDOU PATRICK	CACT	24
FR <a href="#">VILLETOUREIX</a> Ouvert	2021-11-04	Gibier Tiré	couple	1	LONDEIX, BEILLIARD	FEDOU PATRICK	4 EXC	14
<i>Total des points <a href="#">Challenge France 2021</a></i>								96
FR <a href="#">LANCOME</a> ICP	2022-11-29	Gibier Naturel	solo	3	GUILBERT YVES	FEDOU PATRICK	1 EXC	20
FR <a href="#">SAINT CYR DU GAULT</a> ICP	2022-12-02	Gibier Naturel	solo	1	COURTHIAL JEAN-JOEL	PATRICK FEDOU	4 EXC	14
FR <a href="#">SAINT CYR DU GAULT</a> ICP	2022-12-03	Gibier Naturel	couple	1	LEICKMAN DOMINIQUE, DERACHE ALAIN	PATRICK FEDOU	2 TB	16
FR <a href="#">ST MAUR SUR LE LOIR</a> ICP	2022-12-06	Gibier Naturel	solo	1	COURTHIAL JEAN-JOEL	FEDOU PATRICK	2 EXC	18
<i>Total des points <a href="#">Challenge France 2022</a></i>								68

Total des points

307

Coefficients : solo x1, couple x2 / GT x1, GN x2, GS (bécasse, bécassine) x2, GS montagne x3, Printemps x2, Grande Quête x4



Note : les données ne sont pas garanties. Elles ont été entrées par les membres sans garantie d'exactitude.