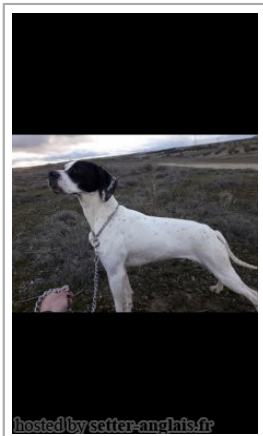







**BALA**

(M) LOE 2382950



Père <u>KALAMBRE DE MONTELARREINA</u> (M) LOE 2212439	<u>DOR DE MONTELARREINA</u> (M) LOE 1848299	<u>DIX</u> (M) LOE 1200409	 <u>IZARD DE CHAMPOTI</u> 1993-07-03 (M) LOF 71157/9627 (CHIT, CHGB (CHGQ) Tr GB, CH (CIT))
		<u>ARMA DE MONTELARREINA</u> (F) LOE 1597724	<u>ONDA DES FEUX DE LA PASSION</u> (F) LOE 0997121
Mère <u>JAIA DE MONTELARREINA</u> (F) LOE 2168801	<u>CORZA DE MONTELARREINA</u> (F) LOE 1724514	<u>BINGO</u> (M) LOE 1127887 (TrPR(E.02))	 <u>JALO</u> (M) LOE 0618805 (TrCP(E.99), CHPr(E.01), TrPR(E.01))
		<u>JOYA DE MONTELARREINA</u> (F) LOE 1381172	<u>RACHEL</u> (F) LOE 0721025
	<u>BLIZ DE MONTELARREINA</u> (M) LOE 1649004	<u>BILL</u> 2001-01-10 (M) LOI LO0179397 (Ch. Int. Lav., CH GQ, Camp. Ripr., Ch. Ital. Lav.)	 <u>IZARD DE CHAMPOTI</u> 1993-07-03 (M) LOF 71157/9627 (CHIT, CHGB (CHGQ) Tr GB, CH (CIT))
			<u>ONDA DES FEUX DE LA PASSION</u> (F) LOE 0997121
		<u>CAREY</u> (F) LOE 1187262	<u>CESARE DELLA RIVAZZA</u> 1997-08-03 (M) LOI 98/53609
	<u>ANA DE MONTELARREINA</u> (F) LOE 1597722	<u>JABO DE MONTELARREINA</u> (M) LOE 1336873 (CH (E.06) TrPR (E.07))	<u>AMBRA</u> 1992-04-24 (F) LOI PT177644
			 <u>CUMAN</u> 1990-04-30 (M) LOI PT164798
		<u>IRIS DE MONTELARREINA</u> (F) LOE 1332777	<u>NORA</u> (F) LOE 0924128
			 <u>JALO</u> (M) LOE 0618805 (TrCP(E.99), CHPr(E.01), TrPR(E.01))
			<u>RIVERA DE AKELARRE</u> (F) LOE 1249501
			 <u>JALO</u> (M) LOE 0618805 (TrCP(E.99), CHPr(E.01), TrPR(E.01))
			<u>CAREY</u> (F) LOE 1187262

Sang italien (estimation) : 43 %  
 Estimation des points au pédigrée : 6

## Taux de consanguinité (estimation) : 4.8 %

JALO (4,5,5,5 X 4,4) : 0.039062

RIVERA DE AKELARRE (5 X 4) : 0.003906

ALPIN DE LA COTANCE (5,5,6,7,8,8,8 X 7,7) : 0.002441

TIP DELLA CISA (6,6 X 7,8,8) : 0.000977

ASPE DES PISES (6,7,8,8,8 X 7,7) : 0.000488

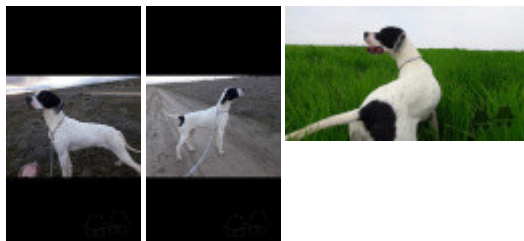
MARCH DELLA CISA (7,8,8,8,8 X 7,7,7) : 0.000427

TIBET DE LA LEMBAZ (6,6,7,7,7,8,8,8 X 8,8) : 0.000366

PUCE DU SAMOURAI (6,6,7,7,7,8 X 8,8) : 0.000244

NIEL DE CAYOMIL (8,8,8 X 8,8) : 0.000122

EEQ (8 X 6,7) : 0.000122



Note : les données ne sont pas garanties. Elles ont été entrées par les membres sans garantie d'exactitude.