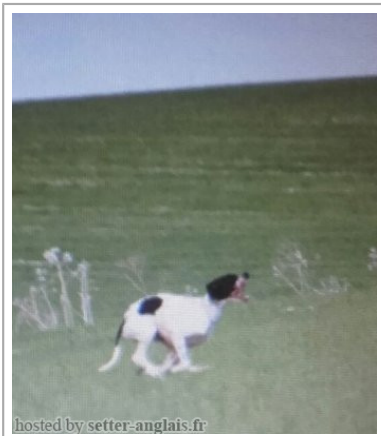


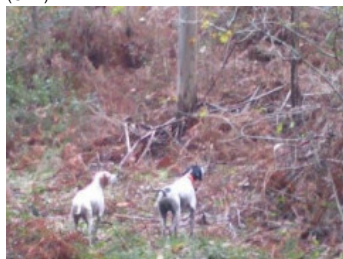
**JANA DE PASARIN**

2014-11-21 (F) LOE 2238307  
 Titres : Tr. GB.  
[fiche affixe](#)



hosted by setter-anglais.fr

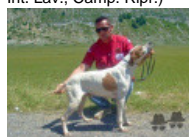
Père  
[HARPO DE PASARIN](#)  
 2012-09-11 (M)  
 LOE 2113315  
 (ChR)



[DONATO DE LOS PONJALES](#) (M)  
 LOE



[ZEN DEL FELTRINO](#) 2003-10-30 (M)  
 LOI LO0437331 (CH GQ, Ch. Ital. Lav., Ch. Int. Lav., Camp. Ripr.)



[RIMA DEL SOL DE NAVELINA](#) (F)  
 LOE



[RIBOT DELLA NOCE](#)  
 1995-04-25 (M) LOI  
 PT189608 (CHIT, CH  
 GQ, CH(IT)T, CH(IT)B)

[GLENDA](#) 2000-07-08 (F) LOI  
 LO0144618

[IUN DE SANJURI](#) (M)

[HIGHWAY DE COUCAREILLE](#)  
 1992-06-19 (F) LOF 69165

[EHIZA DE PASARIN](#) 2009-08-27 (F)  
 LOE 1937232 (Ch. R.)



[FAYER DELLA VERTEMATESE](#)  
 2006-01-05 (M) LOI LO0653898



[BILL](#) 2001-01-10 (M) LOI  
 LO0179397 (Ch. Int. Lav., CH  
 GQ, Camp. Ripr., Ch. Ital. Lav.)

[CIUPA DELLA VERTEMATESE](#)  
 2003-04-23 (F)

[ADEGA DE PASARIN](#) 2005-06-25 (F)  
 LOE 1582050 (CHR)



[USARD DOS  
 POTINHOS](#) (M) LOE  
 (TrGB)

[TILA DOS POTINHOS](#) (F) LOE

Mère  
[FORZA DE PASARIN](#)  
 2010-11-14 (F)  
 LOE 2015738  
 (ChR)



[FAYER DELLA VERTEMATESE](#)  
 2006-01-05 (M) LOI LO0653898



[BILL](#) 2001-01-10 (M) LOI LO0179397  
 (Ch. Int. Lav., CH GQ, Camp. Ripr., Ch. Ital. Lav.)



[CESARE DELLA RIVAZZA](#)  
 1997-08-03 (M) LOI 98/53609

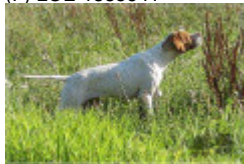
[AMBRA](#) 1992-04-24 (F) LOI  
 PT177644

[CIUPA DELLA VERTEMATESE](#)  
 2003-04-23 (F)

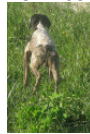
[HIS DELLA VERTEMATESE](#)  
 1998-10-20 (M) LOI LO9995072

[DIOLA DE SAINT CLAIRE](#)  
 1994-07-09 (F) LOI LO0375354

[ERVELLA DE PASARIN](#) 2009-03-19  
 (F) LOE 1885641



[AGRO DE PASARIN](#) 2005-06-25 (M)  
 LOE 1582051 (ChR)



[USARD DOS  
 POTINHOS](#) (M) LOE  
 (TrGB)

[TILA DOS POTINHOS](#) (F) LOE

[CHETTI DOS POTINHOS](#) (F) LOE

[ANTER](#) 2002-09-13  
 (M) LOI LO03624  
 (CH(IT)B)

[ULTRA DOS POTINHOS](#) (F) LOE

Sang italien (estimation) : 82 %  
 Estimation des points au pédigrée : 38

## Taux de consanguinité (estimation) : 9.1 %

[FAYER DELLA VERTEMATESE](#) (3 X 2) : 0.062988  
[USARD DOS POTINHOS](#) (4 X 4) : 0.007812  
[TILA DOS POTINHOS](#) (4 X 4) : 0.007812  
[BELINDA DEL BRANDO](#) (5,5 X 5,5,5) : 0.007812  
[ARDITO DEL VENTO](#) (6,7,7,7 X 7,7,7,7) : 0.001709  
[FAUNO DEL VENTO](#) (7,7,8,8,8,8 X 7,8,8,8,8,8) : 0.000824  
[IPPOCRATE DEL VENTO](#) (6,7,8 X 6,7) : 0.000732  
[TIP DELLA CISA](#) (8,8,8,8 X 7,8,8,8,8) : 0.000458  
[ESPERIA DEL VENTO](#) (7,7,8,8 X 7,8) : 0.000275  
[PUL DEGLI LUBERTI](#) (7,8 X 6,7,7) : 0.000183  
[MARCH DELLA CISA](#) (7 X 6,7) : 0.000122  
[KELLI](#) (8,8 X 7,8) : 0.000092  
[CLASTIDIUM ASTOR](#) (8,8 X 7) : 0.000061  
[ETA DEL GALOPPATORE](#) (8 X 8) : 0.000031



## Résultats concours

| Lieu                                                   | Date       | Type         | Epreuve | N° | Juge                   | Conducteur | Qualif. | Pts |
|--------------------------------------------------------|------------|--------------|---------|----|------------------------|------------|---------|-----|
| ES <a href="#">JEREZ</a>                               | 2017-02-07 | Grande Quête | couple  | 2  | TORTORA                | G. VICENT  | RCACT   | 88  |
| Total des points <a href="#">Challenge France 2017</a> |            |              |         |    |                        |            |         | 88  |
| ES <a href="#">VILLAMIEL</a> Ouvert                    | 2018-02-22 | Grande Quête | couple  | 1  | OLAYA - SOMOZA - LEITA | GARCIA     | 4 TB    | 32  |
| Total des points <a href="#">Challenge France 2018</a> |            |              |         |    |                        |            |         | 32  |
| Total des points                                       |            |              |         |    |                        |            |         | 120 |

Coefficients : solo x1, couple x2 / GT x1, GN x2, GS (bécasse, bécassine) x2, GS montagne x3, Printemps x2, Grande Quête x4



Note : les données ne sont pas garanties. Elles ont été entrées par les membres sans garantie d'exactitude.